

000014.100



ПЕРЕЙТИ В КАТАЛОГ

НОВЫЕ СИСТЕМЫ ЭЛЕКТРОНИКИ

Производство и контрактная разработка электроники и автоматизированных систем управления на транспорте

Телефон: +7 920 322-40-16

Электронная почта: info@nse-online.com

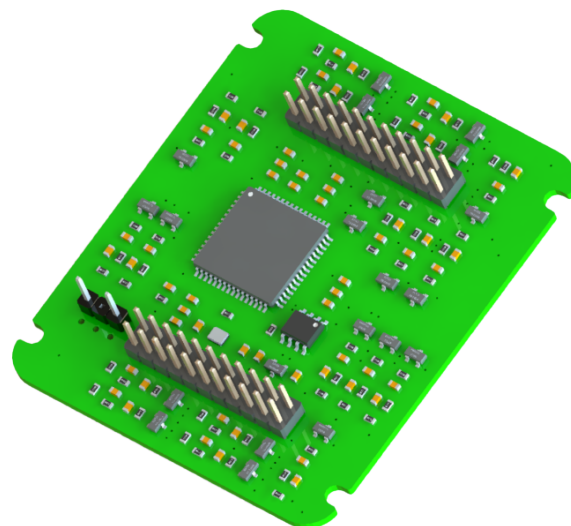
Сайт: www.nse-online.com

Техническое описание

АСУ-М 1.1 – интеллектуальный модуль, имеющий цифровые и аналоговые входы, выходы с открытым стоком, коммуникационный интерфейс CAN. Модуль программируемый – позволяет выбирать и настраивать различные функции с помощью программы «АСУ Конфигуратор» с легко понятной графической визуализацией, не требующей специальных навыков программирования. Применяется как модуль обработки информации и управления, например, в монтажных блоках в соответствии с запрограммированными алгоритмами. Гибкость настройки и компактные размеры дают возможность конфигурировать этот модуль в соответствии с требованиями заказчика.

Параметры и особенности:

- Напряжение питания: 12 или 24 В
- Рабочая температура: от -40°C до +85°C
- Допустимый диапазон напряжения питания: 9 ... 32 В постоянного тока
- Шина CAN
- Поддержка среды программирования АСУ Конфигуратор
- Программирование и перепрограммирование по шине CAN
- 20 входов с входным напряжением до 32 В:
 - До 20 цифровых входов
 - До 8 аналоговых входов (аналоговые входы имеют 10-разрядный аналого-цифровой преобразователь)
 - Диапазон входных напряжений может быть от 0 до 3,3 В, или 10 В, или 20 В, или 32 В (конфигурация входов оговаривается при заказе)
- 16 выходов с открытым стоком:
 - Максимальный ток нагрузки 0,5 А
 - Максимальное напряжение 60 В



Применение

- В бортовых сетях постоянного тока 12 В и 24 В
- В дорожно-транспортных средствах (легковые и грузовые автомобили, автобусы, дорожные машины, специальные транспортные средства)
- В сельскохозяйственной и строительной технике (трактора, комбайны, самосвалы, ратраки и т. д.)
- На морском и речном транспорте (суда, моторные лодки)
- Везде, где необходимо управлять переключением нагрузки, например, насосы, клапаны, фонари или вентиляторы

ГАБАРИТЫ ИЗДЕЛИЯ

Размеры указаны в мм

